

MICROZONAZIONE SISMICA

Carta di microzonazione sismica

Livello 2 e 3 - FA0105

scala 1:10.000

Regione Toscana
Comune di Capolona



Regione	Soggetto realizzatore	Data
Toscana	 GEOtecnico GEOLOGIA TECNICA E AMBIENTALE	Luglio 2022

Legenda

Zone stabili

FA=1,0

Zone stabili suscettibili di amplificazioni locali

FA=1,1-1,2

FA=1,3-1,4

FA=1,5-1,6

FA=1,7-1,8

FA=1,9-2,0

FA=2,1-2,2

Zone suscettibili di instabilità (livello 3)

Zona di suscettibilità per instabilità di versante - FA=1,1-1,2 - FRT=1000

Zona di suscettibilità per instabilità di versante - FA=1,3-1,4 - FRT=1000

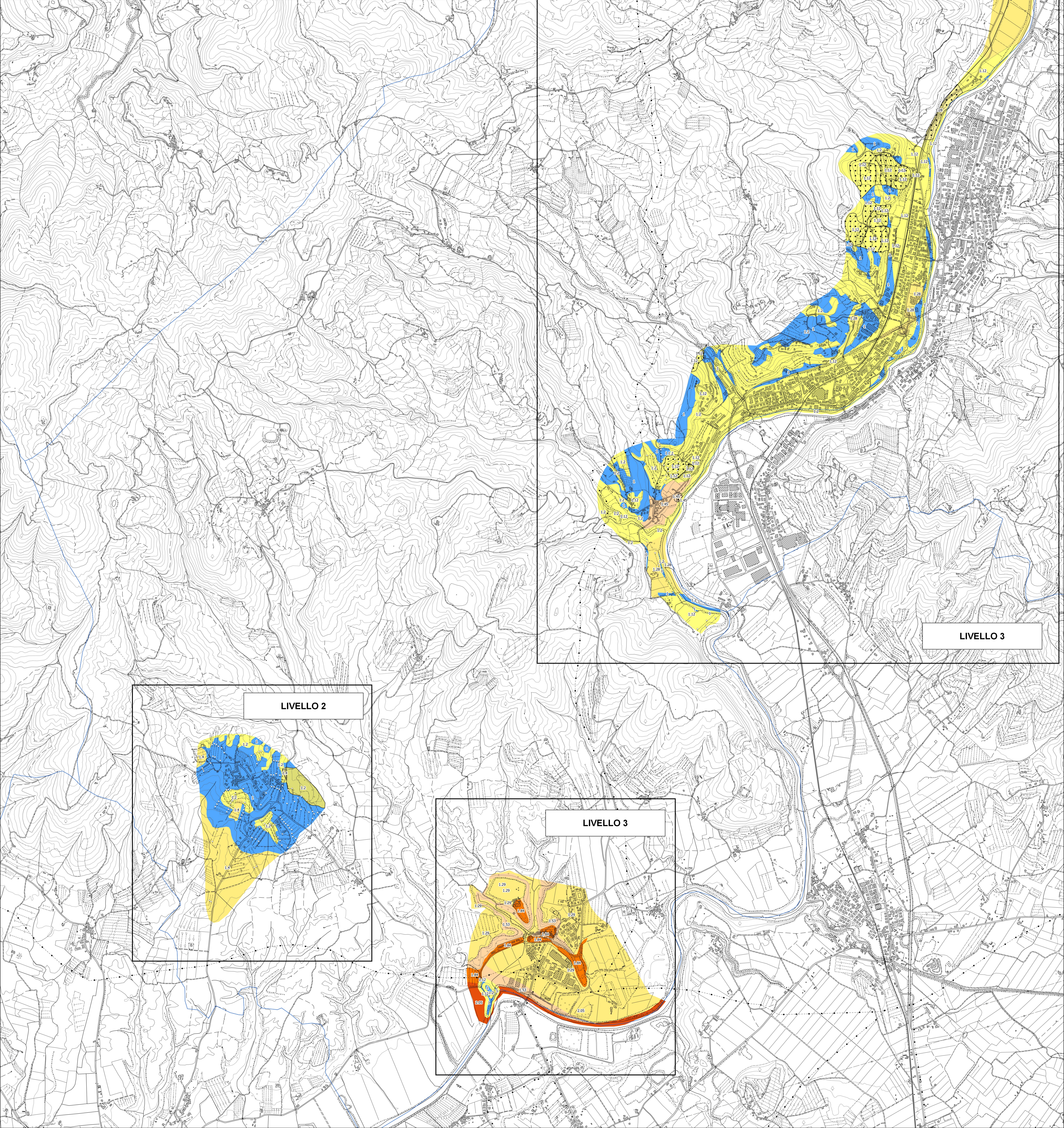
Zona di suscettibilità per instabilità di versante - FA=1,5-1,6 - FRT=1000

Zone di attenzione per instabilità (livello 2)

Zona di attenzione per instabilità di versante - FA=1,1-1,2

Zona di attenzione per instabilità di versante - FA=1,3-1,4

0 100 200 300 400 500 600 700 800 900 1.000 metri



LIVELLO 2

LIVELLO 3

LIVELLO 3